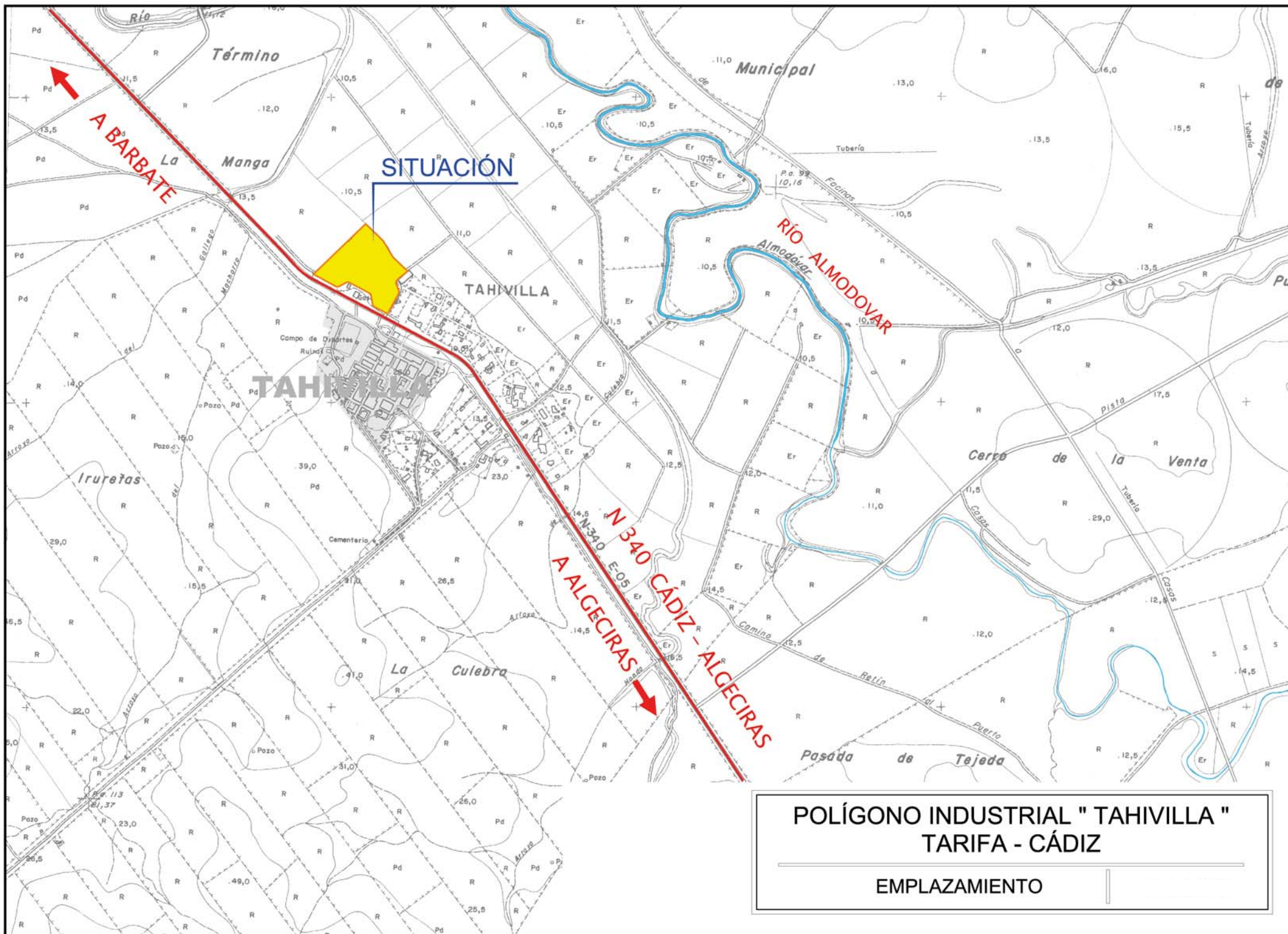


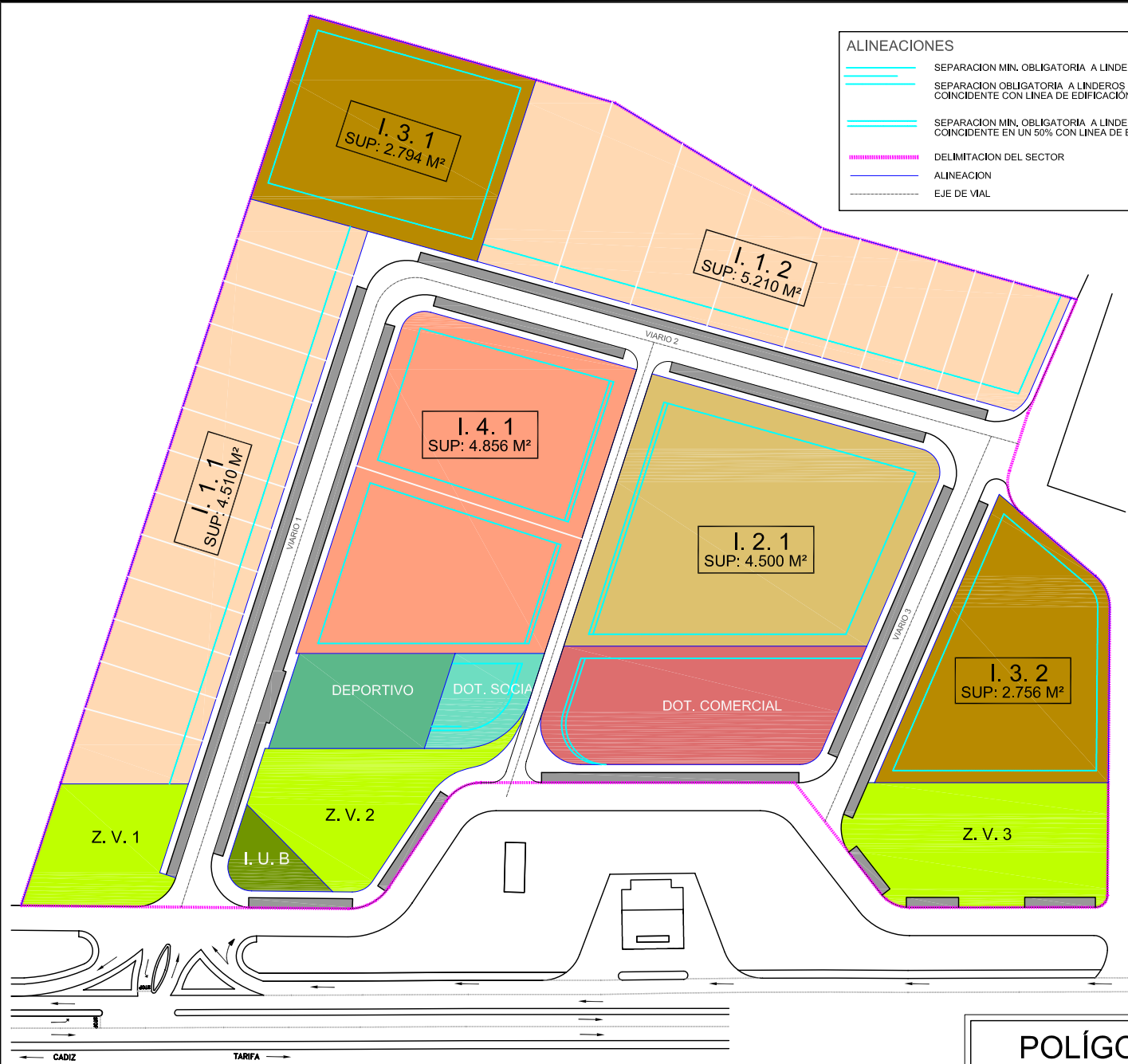
Suelo industrial P.I. Tahivilla

Polígono Industrial Tahivilla
Crtra. N – 340 Cádiz - Algeciras
Tahivilla - Tarifa - Cádiz



noviembre 2022





ALINEACIONES

	SEPARACION MIN. OBLIGATORIA A LINDEROS
	SEPARACION OBLIGATORIA A LINDEROS COINCIDENTE CON LINEA DE EDIFICACION
	SEPARACION MIN. OBLIGATORIA A LINDEROS COINCIDENTE EN UN 50% CON LINEA DE EDIFICACION
	DELIMITACION DEL SECTOR
	ALINEACION
	EJE DE VIAL

ORDENACIÓN PORMENORIZADA

<p>SUBZONA INDUSTRIAL I-1</p> <p>Corresponde a las parcelas I-1.1 e I-1.2</p> <p>Superficie de la parcela: I-1.1.: 4.510 m² I-1.2.: 5.210 m²</p> <p>Edificabilidad neta: 1,35 m² / m² s para tipología de nave adosada, 1,15 m² / m² s para tipología de nave pareada.</p> <p>Superficie máxima edificable: Parcela I-1.1 6,088 m² techo para tipología de nave adosada, 5,169 m² techo para tipología de nave pareada, Parcela I-1.2 7,033 m² techo para tipología de nave adosada, 5,992 m² techo para tipología de nave pareada,</p> <p>Número máximo de parcelas: Parcela I-1.1 14 parcelas para tipología de nave adosada, 4 parcelas para tipología de nave pareada. Parcela I-1.2 14 parcelas para tipología de nave adosada, 5 parcelas para tipología de nave pareada.</p> <p>Parcela mínima: 300 m² para tipología de nave adosada, 1,000 m² para tipología de nave pareada.</p> <p>Tipología Edificatoria: Nave adosada y Nave pareada.</p> <p>Altura máxima: 8 metros (2 plantas).</p>	<p>SUBZONA INDUSTRIAL I-3.</p> <p>Corresponde a las Parcelas I-3.1 e I-3.2</p> <p>Superficie de la parcela: I-3.1.: 2.794 m² I-3.2.: 2.756 m²</p> <p>Edificabilidad neta: 1 m² / m² s (I.3.1) 1,057 m² / m² s (I.3.2)</p> <p>Superficie máxima edificable: Parcela I-3.1 2,794 m² techo Parcela I-3.2 2,914 m² techo</p> <p>Número máximo de parcelas: Parcela I-3.1 1 Parcela Parcela I-3.2 1 Parcela</p> <p>Parcela mínima: 2,000 m²</p> <p>Parcela máxima: Sin limitación</p> <p>Tipología Edificatoria: Nave aislada.</p> <p>Altura máxima: 10 metros (2 plantas).</p>
<p>SUBZONA INDUSTRIAL I-2.</p> <p>Corresponde a la Parcela I-2.1</p> <p>Superficie de la parcela: 4,500 m²</p> <p>Edificabilidad neta: 0,75 m² / m² s</p> <p>Superficie máxima edificable: 3,375 m² techo</p> <p>Número máximo de parcelas: 2</p> <p>Parcela mínima: 2,000 m²</p> <p>Parcela máxima: Sin limitación</p> <p>Tipología Edificatoria: Nave aislada.</p> <p>Altura máxima: 10 metros (2 plantas).</p>	<p>SUBZONA INDUSTRIAL I-4.</p> <p>Corresponde a la Parcela I-4.1</p> <p>Superficie de la parcela: 4,856 m²</p> <p>Edificabilidad neta: 1,35 m² / m² s</p> <p>Superficie máxima edificable: 6,555 m² techo</p> <p>Número máximo de parcelas: 2</p> <p>Parcela mínima: 2,000 m²</p> <p>Parcela máxima: Sin limitación</p> <p>Tipología Edificatoria: Nave aislada.</p> <p>Altura máxima: 10 metros (2 plantas).</p>

LEYENDA:

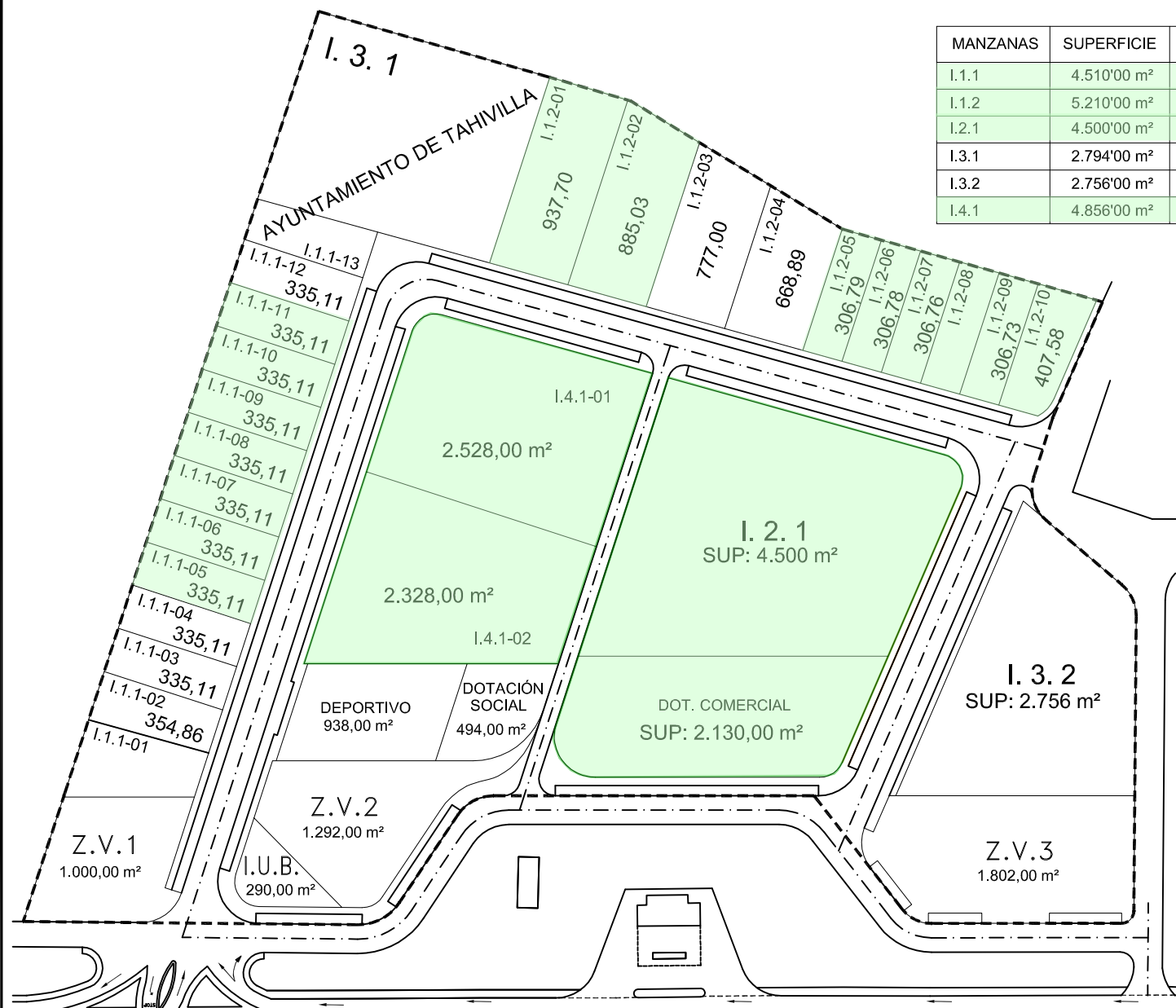
RESERVAS DOTACIONALES

1.- SISTEMA DE ESPACIOS LIBRES DE DOMINIO Y USO PÚBLICO	
2.- SISTEMA DE EQUIPAMIENTOS	
2.1.- DEPORTIVO	
2.2.- SOCIAL	
2.3.- COMERCIAL	
3.- SISTEMA DE APARCAMENTOS	
4.- INFRAESTRUCTURAS URBANAS BÁSICAS	
SISTEMA DE ESPACIOS EDIFICABLES DE USO INDUSTRIAL	
1.- INDUSTRIAL TIPO 1	
2.- INDUSTRIAL TIPO 2	
3.- INDUSTRIAL TIPO 3	
3.- INDUSTRIAL TIPO 4	

POLÍGONO INDUSTRIAL "TAHIVILLA"
TARIFA - CÁDIZ

ZONIFICACIÓN Y USOS

MANZANAS	SUPERFICIE	SUP. MÁX EDIFIC.	Nº MÁX PARCELAS	ALTURA	CARÁCTER
I.1.1	4.510'00 m ²	6.088'50/5.186'50 m ²	14/4	II (8 M)	Privado
I.1.2	5.210'00 m ²	7.033'50/5.991'50 m ²	14/5	II (8 M)	Privado
I.2.1	4.500'00 m ²	3.375'00 m ²	2	II (10 M)	Privado
I.3.1	2.794'00 m ²	2.794'00 m ²	1	II (10 M)	Privado
I.3.2	2.756'00 m ²	2.914'00 m ²	1	II (10 M)	Privado
I.4.1	4.856'00 m ²	6.555'60 m ²	2	II (10 M)	Privado



Parcelas disponibles
 en trámite de adjudicación

POLÍGONO INDUSTRIAL " TAHIVILLA "
TARIFA - CÁDIZ

PARCELAS DISPONIBLES

Infraestructuras operativas y servicios del polígono industrial:

- Red de abastecimiento de agua, del servicio general (ampliado con la urbanización del polígono).
- Red de saneamiento:
 - Acometida de saneamiento en cada parcela.
 - Estación depuradora para el todo el polígono industrial de aguas residuales para residuos orgánicos, con una capacidad equivalente a una población de 400 personas, consta de fase de desbaste, depuración por bacterias aerobias y cloración para su vertido final.
- Sistema de recogida de aguas pluviales con bombeo independiente.
- Infraestructura eléctrica, red de baja tensión (monolito con acometida en cada parcela) y dos transformadores de media tensión.
- Telecomunicaciones: canalización de telefonía
- Alumbrado público
- Viales y aceras.
- Acceso exclusivo a la carretera 340N.

