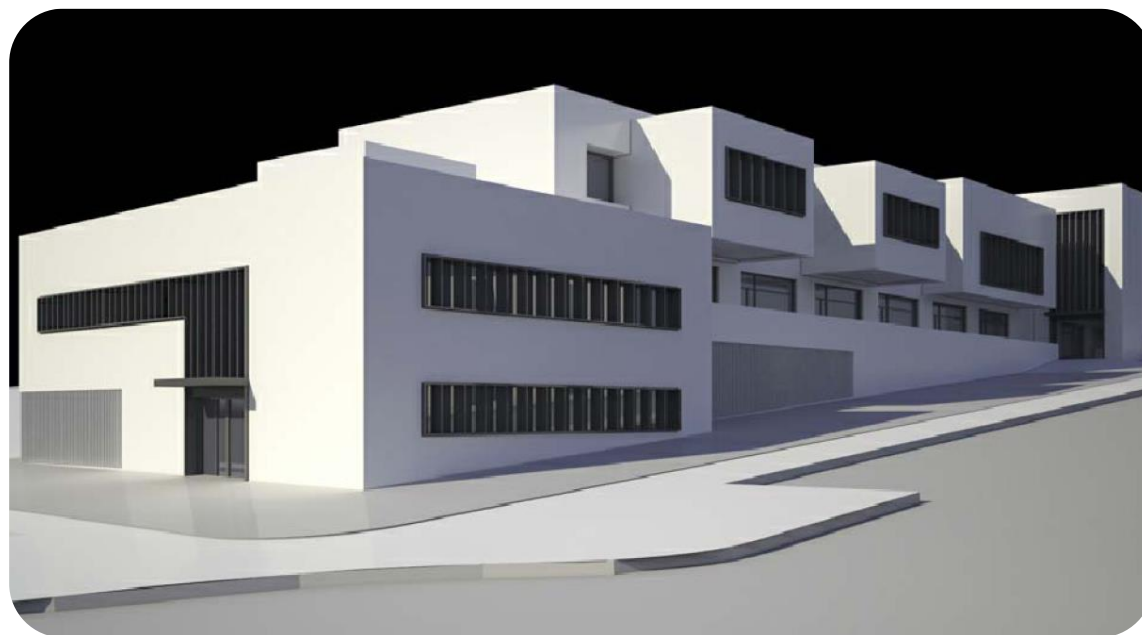


EDIFICIO HORIZONTE Vejer de la Frontera

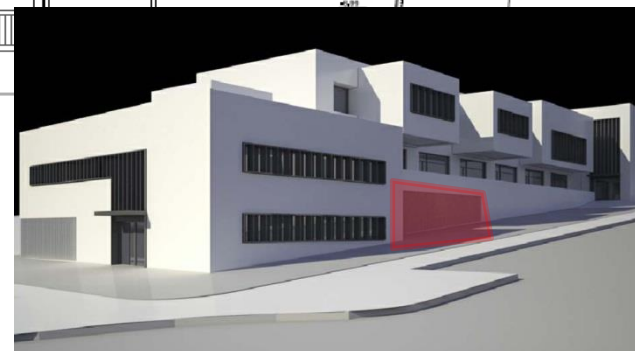
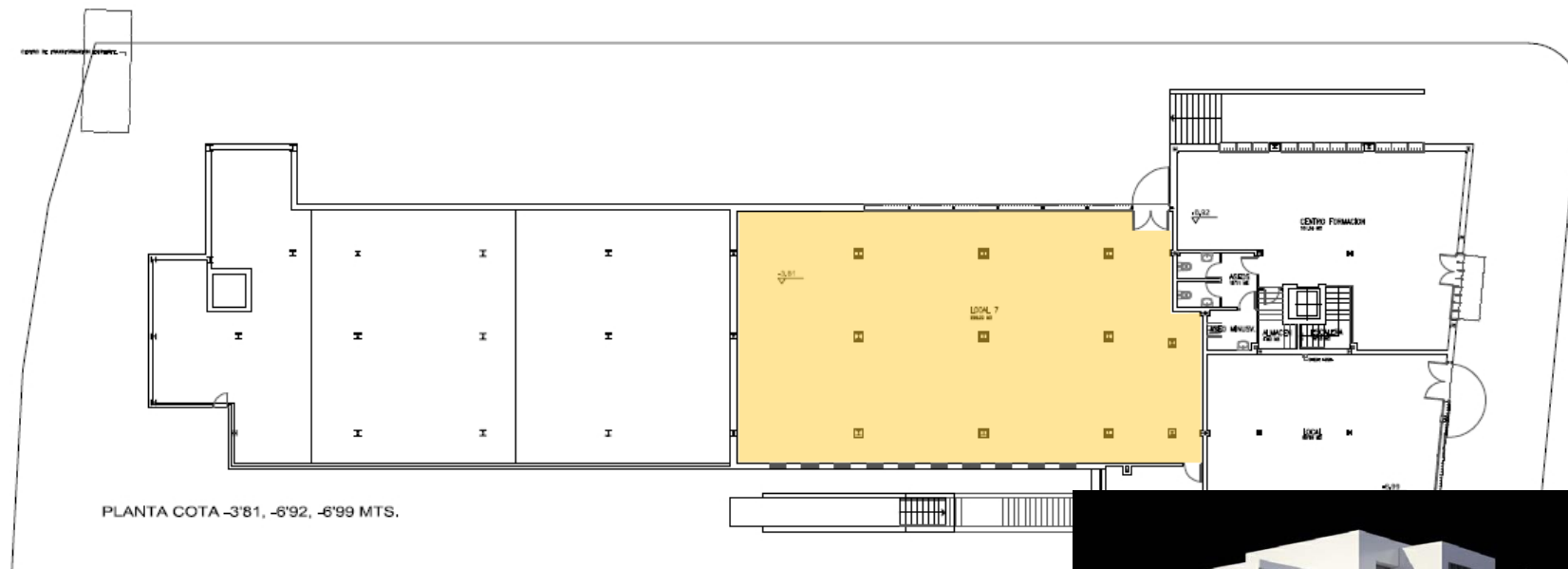


Invertimos en su futuro



PLANTA BAJA - SEMISÓTANO

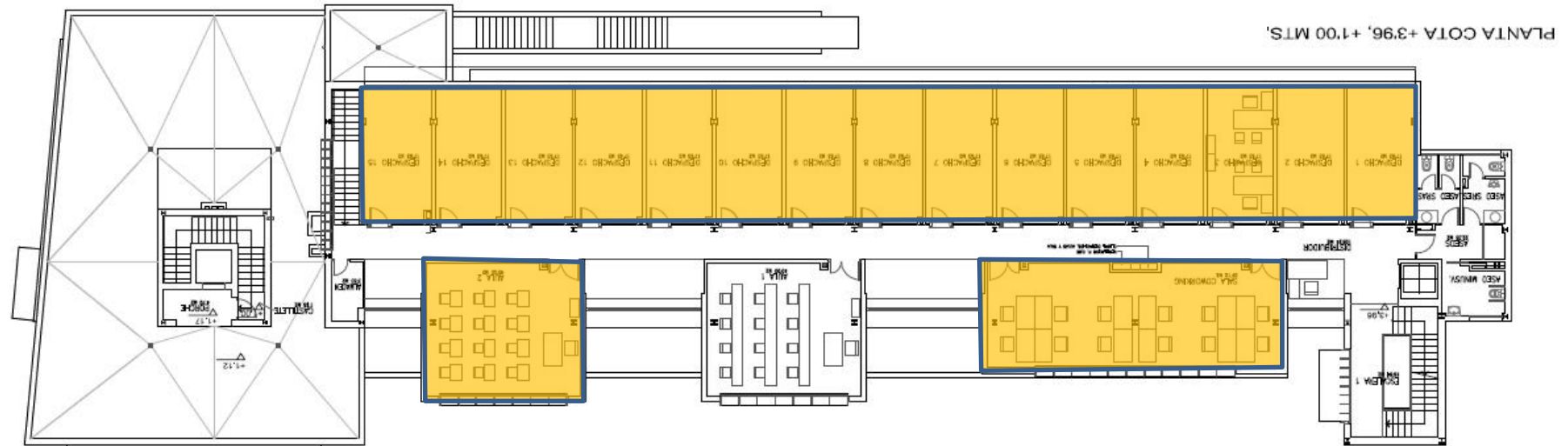
SUPERFICIES



Local en planta baja semisótano de 312,78 m² construidos.

PLANTA PRIMERA

SUPERFICIES



Centro de Negocios en primera planta, con 15 despachos de 17 m² aproximadamente y servicios añadidos (climatización, y salas de reuniones).

Cimentación: Losa de cimentación de canto constante de hormigón armado

Estructura portante: El sistema estructural se compone de pórticos constituidos por pilares metálicos HEB y por vigas de hormigón armado, canto y/o planas en función de las luces a salvar.

Estructura horizontal: Sobre los pórticos se apoyan forjados bidireccionales de canto 30+5 de bovedillas aligerantes de hormigón vibrado.

Revestimientos exteriores: De fachada Revestimiento 1 Enfoscado y fratasado de mortero de cemento 1:6 (e=1'5 cm), Revestimiento 2 Hormigón armado visto (en escalera exterior)

Revestimientos interiores: De tabiquería en general Revestimiento 1 Pintura sobre placa de pladur y aplacado porcelánico en algunas Zonas, de tabiquería aseos revestimiento 2 aplacado mármol, de techos Revestimiento 3 pintura sobre placa de pladur

Solados: Zonas interiores Solado 1 porcelánico 40x40 (e=1 cm), Zonas comunes (exteriores) Solado 2 solería losas hormigón granallado.

Todos los locales y espacios contarán, de acuerdo a sus usos, con suministro eléctrico, infraestructura de telecomunicaciones, ventilación y climatización, alumbrado común y de emergencia, abastecimiento de agua y saneamiento.

Consorcio Zona Franca Cádiz

Sede Social
c/ Ronda de Vigilancia s/n
Recinto Interior Zona Franca
11011 Cádiz

 901 227 227 · 956 290 607
info@zonafrancacadiz.com

www.zonafrancacadiz.com

