

10 NAVES NIDO - UBRIQUE



SUPERFICIE CONSTRUIDA			
NAVE	BAJA	ENTREPLANTA	TOTAL
Nº 1	115,50	18,20	133,70
Nº 2	115,50	18,20	133,70
Nº 3	115,50	18,20	133,70
Nº 4	128,00	19,60	147,60
Nº 5	115,00	18,20	133,20
Nº 6	128,00	19,60	147,60
Nº 7	115,00	18,20	133,20
Nº 8	115,50	18,20	133,70
Nº 9	115,50	18,20	133,70
Nº 10	115,50	18,20	133,70

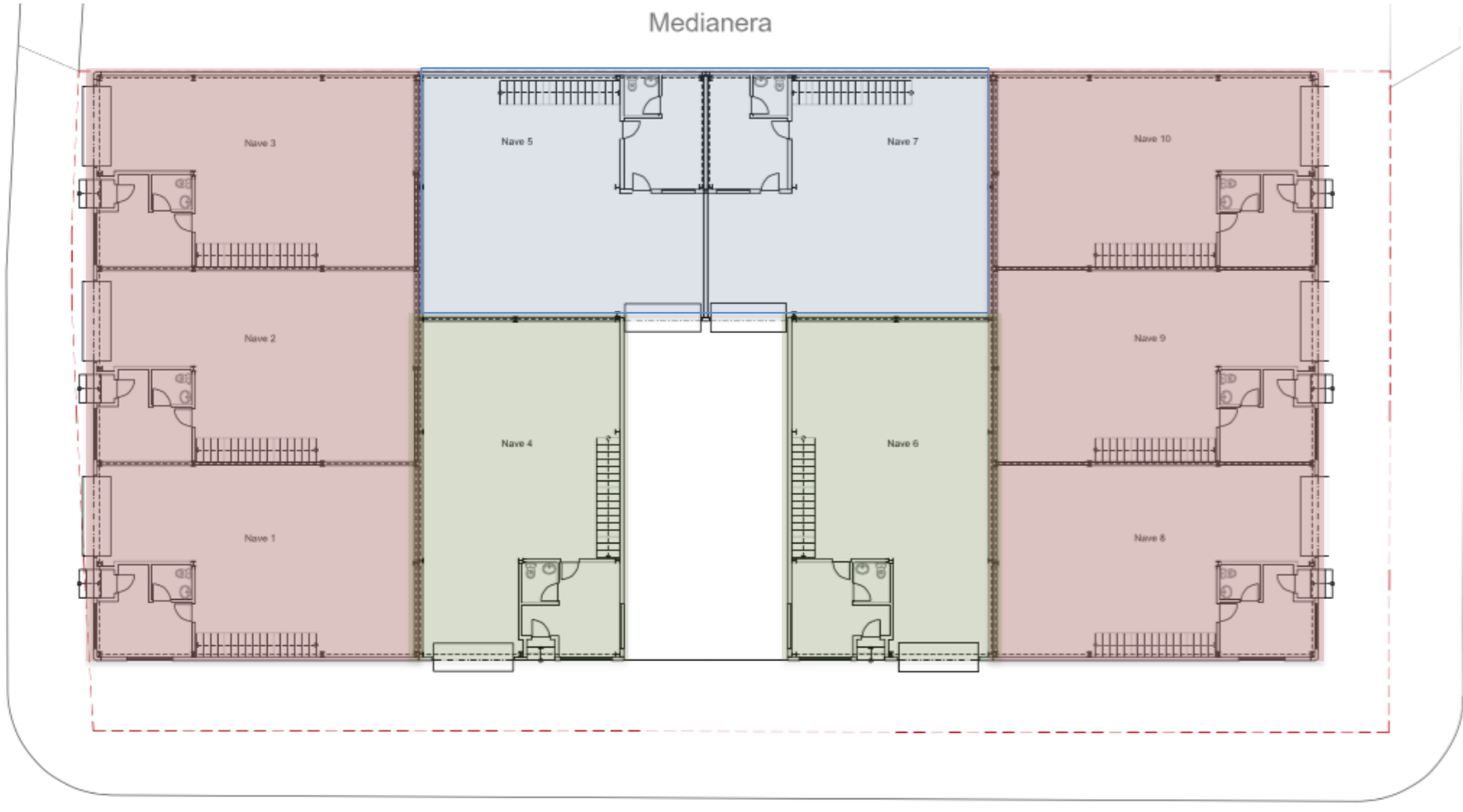
Naves	Sin uso definido
Dimensiones mínimas	8,16 m. de fachada, 13,50 m. de profundidad.
Cimentación	Losa de Cimentación de hormigón armado de 50 cm
Estructura	Pórticos de acero laminado
Acabado superficial suelo	Rodadura compuesta por espolvoreo superficial de cuarzo color gris, fratasado, pigmentado en masa y pulido.
Cubierta:	Panel sándwich con núcleo central de poliuretano acabado exterior en minionda de 5 cm de espesor. 5% de chapa traslúcida
Cerramientos de fachada	Paneles prefabricados de hormigón armado de 16 cm de espesor (RF-180)
Cerramientos de medianería	Paneles prefabricados de hormigón armado de 16 cm de espesor (RF-180)
Cerrajería Fachada	Puerta tipo basculante y chapa tipo Pegaso, puerta abatible para paso de hombre, rejilla ventilación parte superior.
Carpintería metálica	Ventanas oscilobatientes de aluminio lacado
Vidrios	De seguridad tipo Multipac, compuesto por 2 vidrios de 5 mm unidos mediante lámina de butiral de polivinilo incoloro.
Instalaciones	Electrificación prevista en el REGLAMENTO ELECTROTÉCNICO DE BAJA TENSIÓN. Canalizaciones para acceso a servicios de telefonía y telecomunicaciones mediante tubos enterrados e P.V.C.
Agua y Fontanería	Arquetas de acometidas hacia las naves. Red para recoger las aguas fecales procedentes de los futuros aseos. Tuberías y bajantes de P.V.C. canalizarán las aguas hacia el alcantarillado municipal existente.
Entreplanta	Terminada para recoger oficina.
Climatización	Aire Acondicionado

PLANTA BAJA

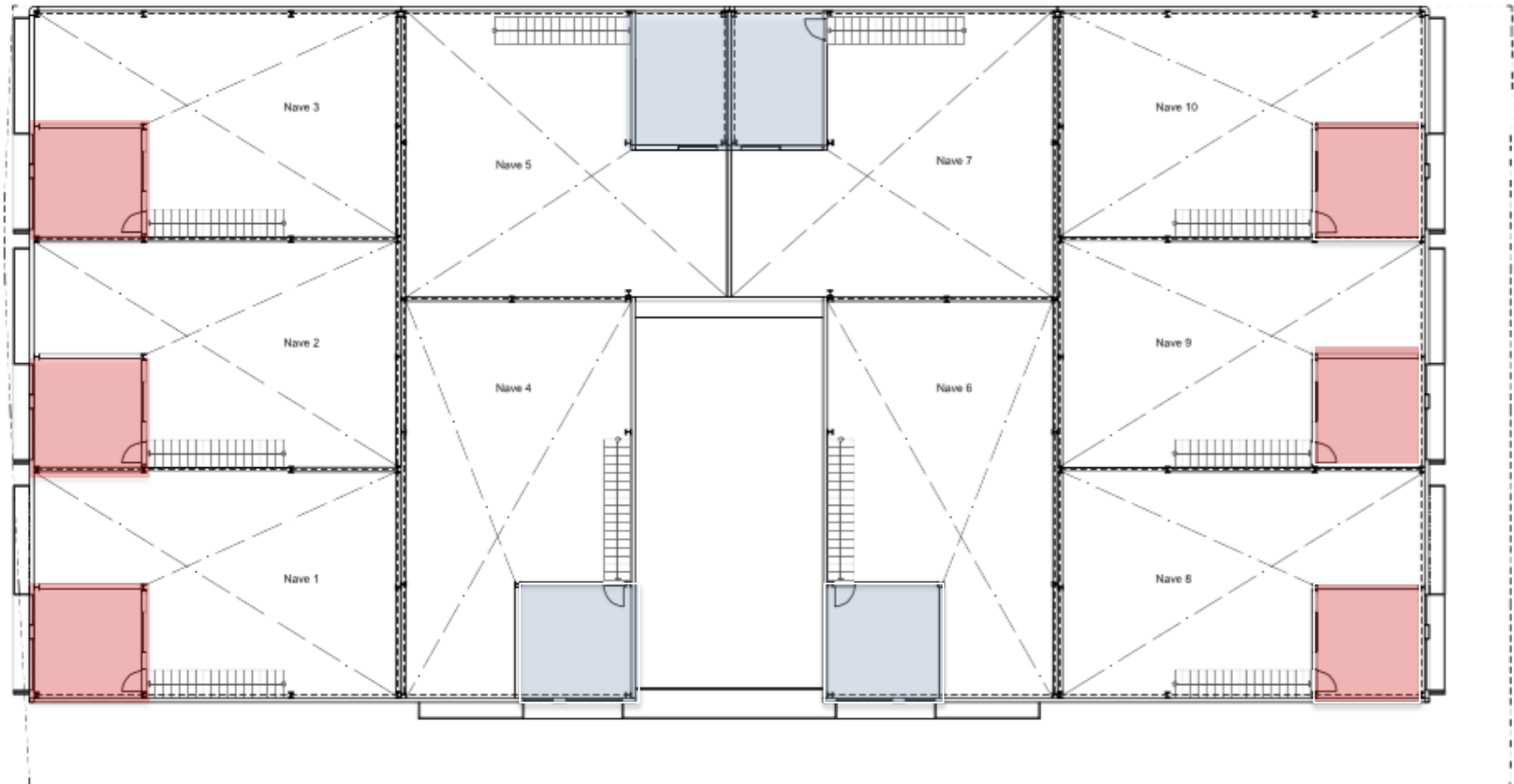
DISTRIBUCIÓN

Calle de los Cortadores

Avda. de los Viajantes



ENTREPLANTAS



DISTRIBUCIÓN