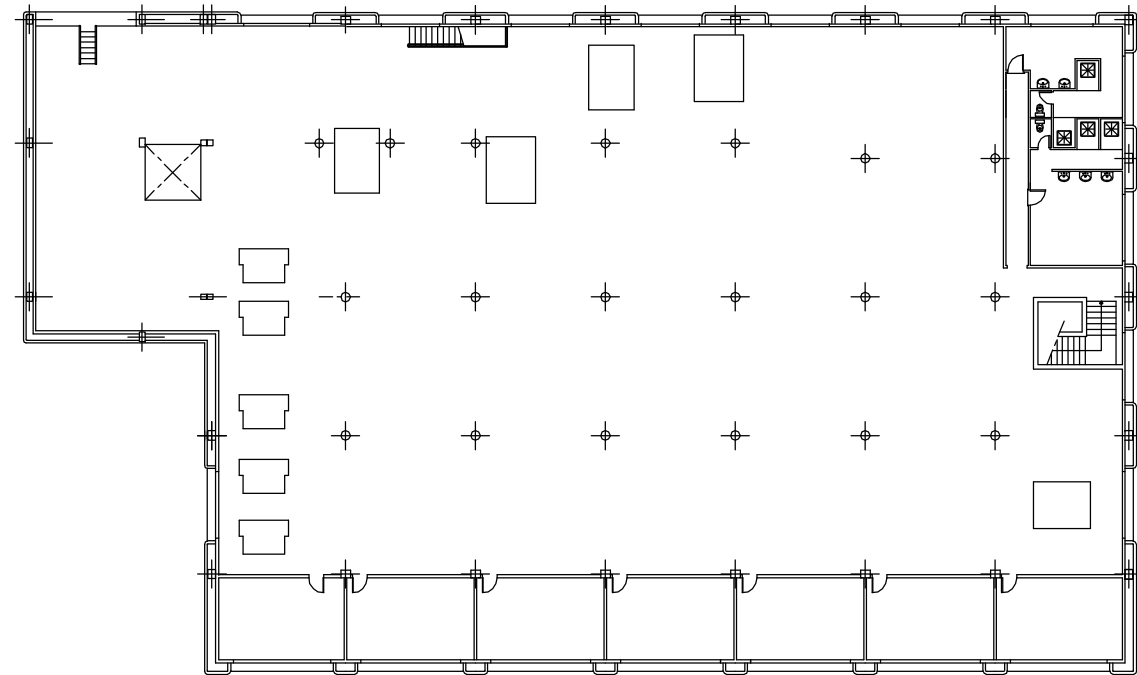
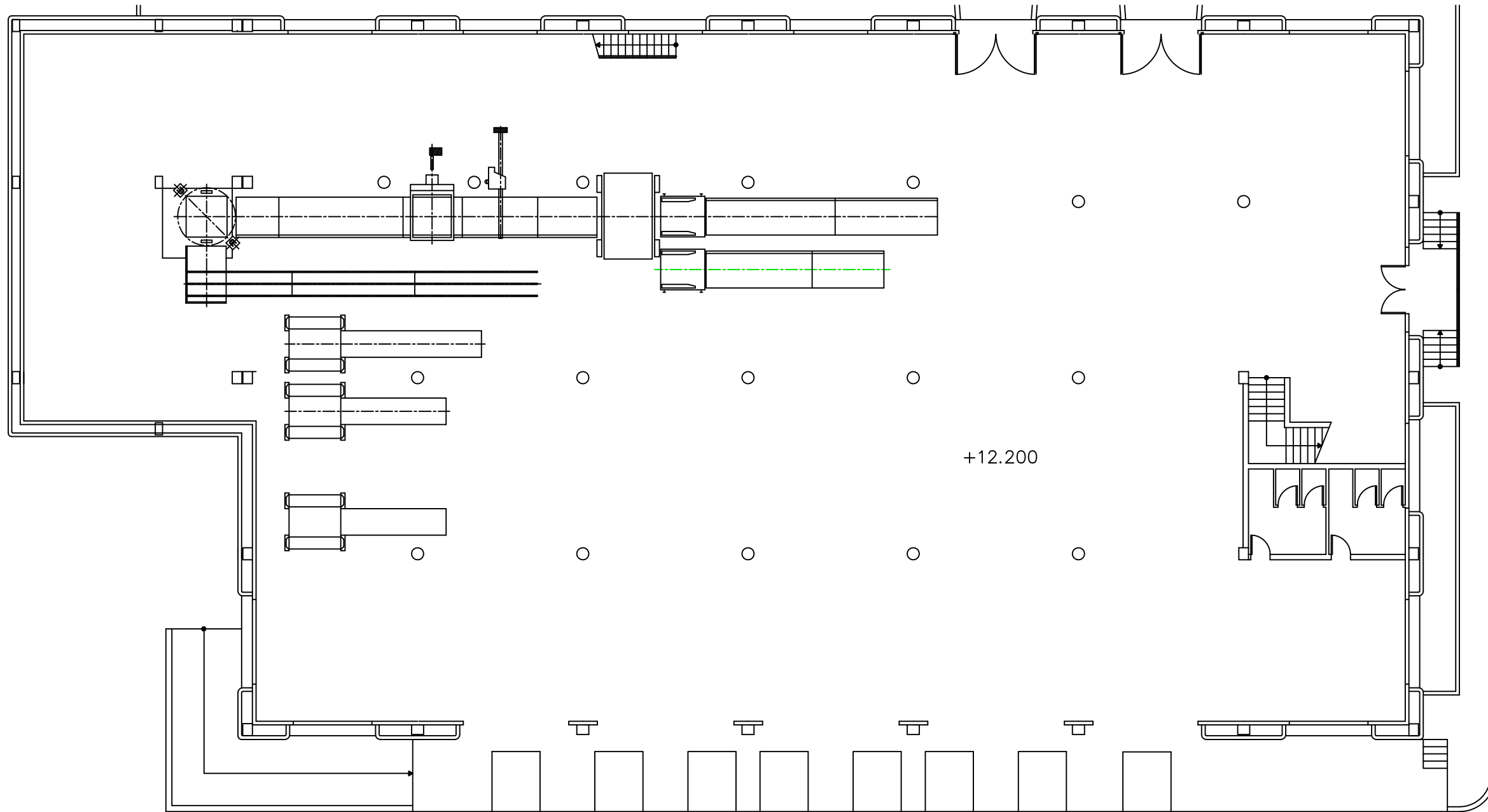


PLANTA PRIMERA 1.844 m² construidos



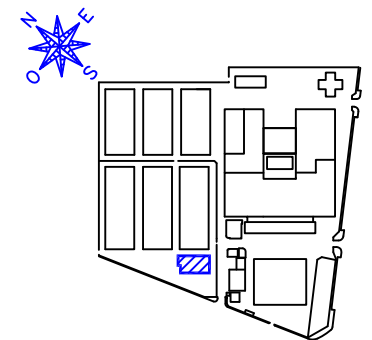
PLANTA SEGUNDA 1.844 m² construidos

Total nave CPI 3.688 m² construidos

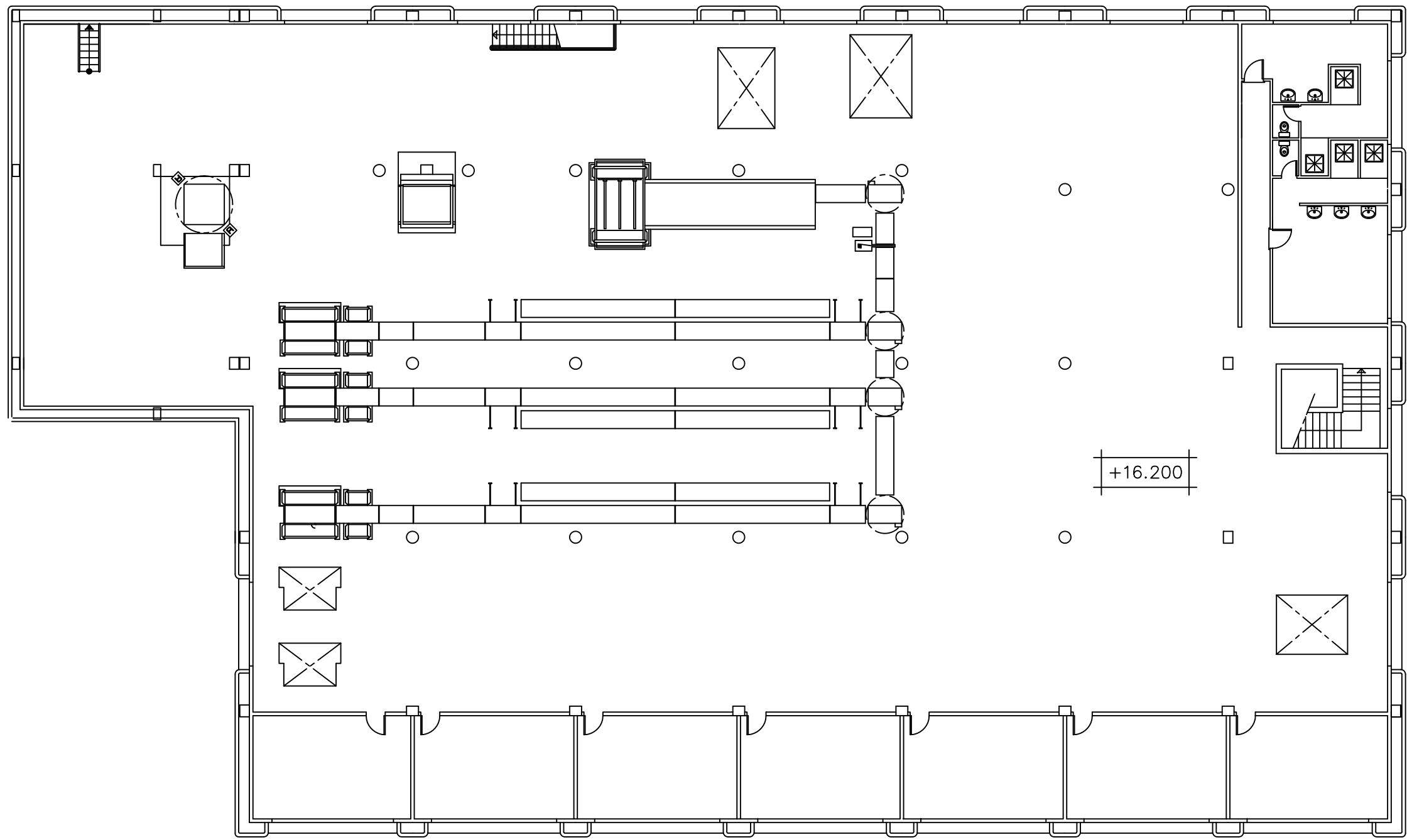


+12.200

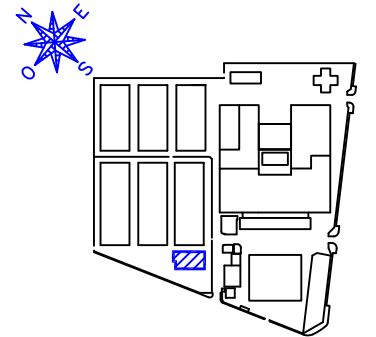
SUPERFICIE CONSTRUIDA = 1844 M2



Modificaciones realizadas :		Modificación en vigor :		Fecha :	Modificación :	
Escala : 1/200	Dibujado : FJMS	Fecha :	Planta CENTRO DE PALETIZADO INTERNACIONAL		 ALTADIS	DENOMINACION : SUPERFICIES: CONSTRUIDA Y UTIL
	Comprobado : CMA	Fecha :	Zona : PLANTA BAJA			
	Aprobado : CMA	Fecha :	Fichero : MBM/VAR/SUPERFICIES/CPIpbDWG			
					Hoja : 1 / 1	Plano N° : 7111000001



SUPERFICIE CONSTRUIDA = 1844 M2



Modificaciones realizadas :		Modificación en vigor :		Fecha :	Modificación :	
Escala : 1/200	Dibujado : FJMS	Fecha :	Planta CENTRO DE PALETIZADO INTERNACIONAL		 ALTADIS	DENOMINACION : SUPERFICIES: CONSTRUIDA Y UTIL
	Comprobado : CMA	Fecha :	Zona : PLANTA PRIMERA			
	Aprobado : CMA	Fecha :	Fichero : MBM/VAR/SUPERFICIES/CPIp1.DWG			Hoja : 1 / 1
						Plano N° : 7121000001

DIN A-3

F:\CZFC\Departamentos\Infraestructuras\OFICINA TECNICA\TRABAJO\CADIZ CAPITAL\ALTADIS\DVD ALTADIS\PLANOS ARQUITECTURA\SUPERFICIES\Centro Paletizado Internacional (CPI)\Planta 1ª CPI.dwg, 1:1