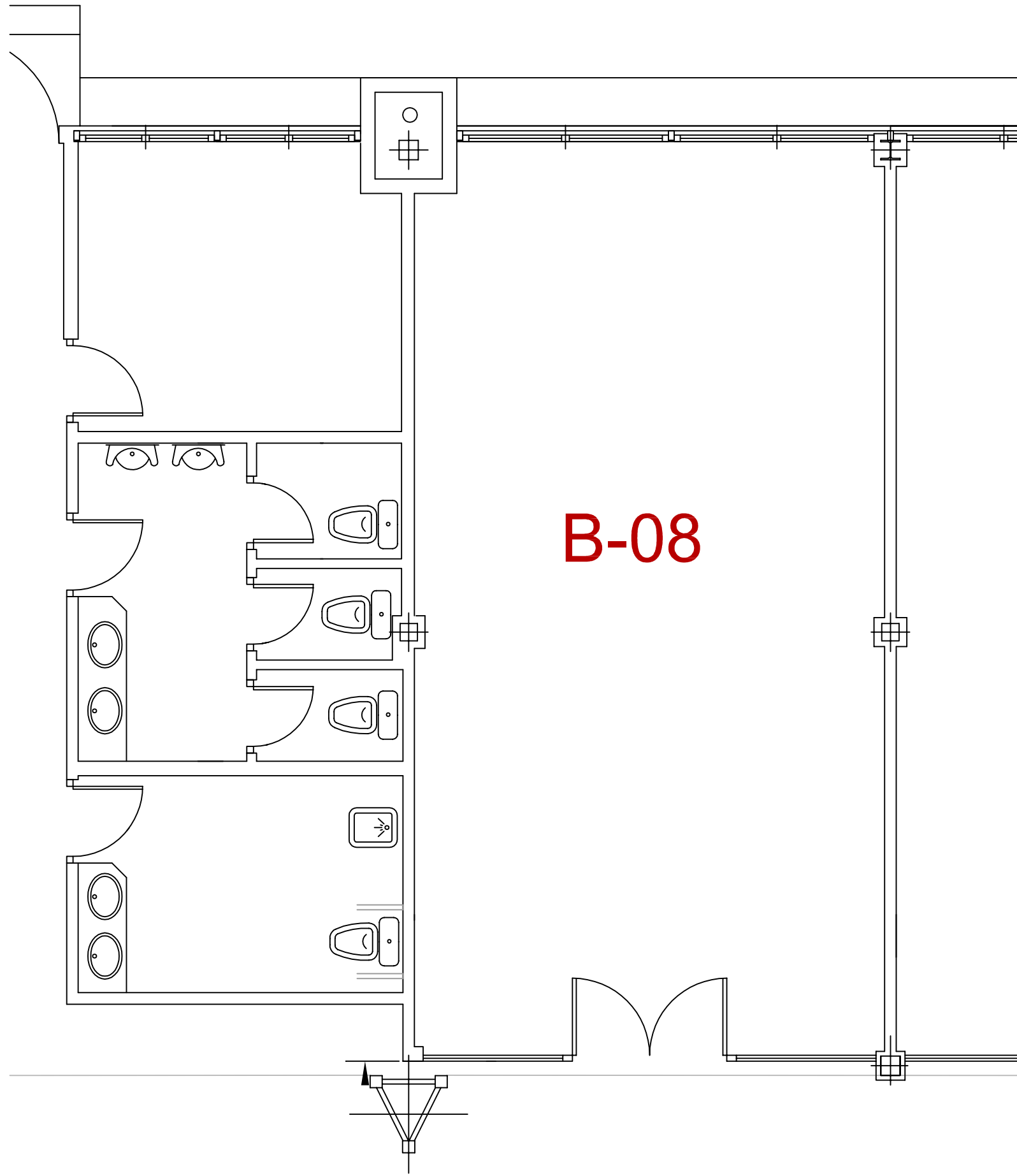




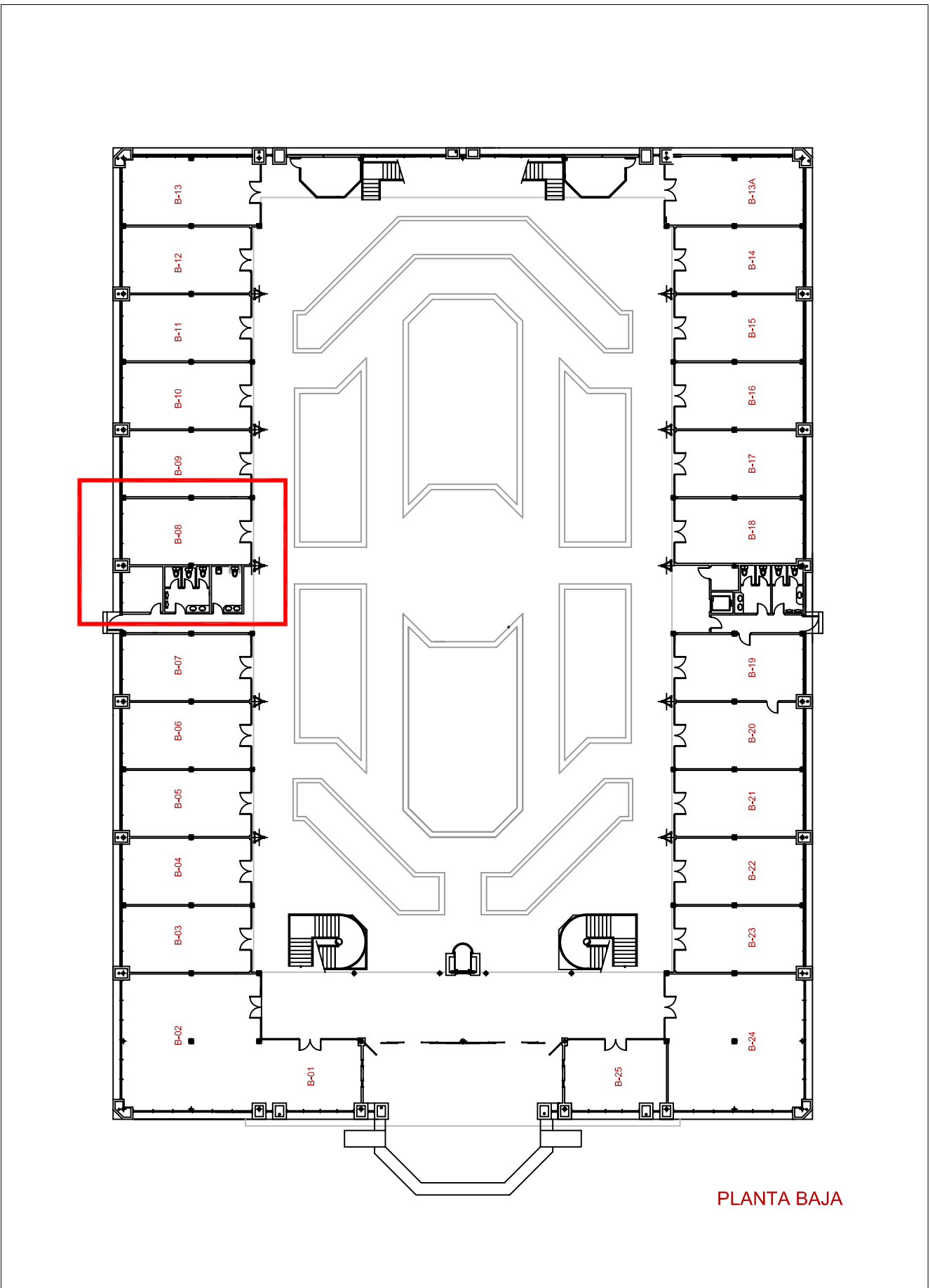
BASES DE OFERTA PÚBLICA DE ARRENDAMIENTO DE LOCAL DE NEGOCIO
CON DESTINO A ACTIVIDAD DE CAFETERIA EDIFICIO MELKART .CÁDIZ. 10

ANEXO Nº 1. FICHA.

UBICACIÓN: CÁDIZ. R. INTERIOR ZONA FRANCA DE CÁDIZ. EDIFICIO MELKART.	
INSTALACIÓN: MÓDULO Nº B-08 BAR-CAFETERIA	SUPERFICIES: 46 M2.
MÓDULO Nº P-10 ALMACEN	SUPERFICIES: 35 M2.
OBJETO DEL ARRENDAMIENTO: MÓDULO CON DESTINO BAR –CAFETERIA Y ALMACEN.	
PLAZO MÍNIMO: CINCO AÑOS. PLAZO MÁXIMO: VEINTE AÑOS. PRÓRROGAS: Igual duración. (Sin que se pueda superar el plazo máximo).	
RENTA MÍNIMA:	
OPCIÓN 1ª.- MOD B-08 Caf-Bar:	18.000 € <input checked="" type="checkbox"/> anuales. 12 mensualidades de 1.500 € <input checked="" type="checkbox"/> mes.
OPCIÓN 2ª.- Oferta Conjunta MOD B-08 y P.10 Almacén:	22.944 € <input checked="" type="checkbox"/> anuales 12 mensualidades de 1.912 € <input checked="" type="checkbox"/> mes.
GASTOS COMUNES E IVA: Incluido Gastos comunes la renta mínima e Iva no Incluido.	
FIANZA: Por importe de (2) dos mensualidades de renta ofertada.	
Importe aproximado de los gastos de publicidad a cargo del adjudicatario: 1.500 €	
Plazo máximo de presentación de ofertas: 15 días naturales desde fecha publicación.	
Lugar de presentación de ofertas Sede social de la entidad instrumental SOGEBAC SAU.	
Criterios de adjudicación: Total 100 puntos:	
<ul style="list-style-type: none">▪ Oferta Económica: hasta 30 puntos. Para la valoración de la oferta económica, no sólo se tendrá en cuenta la renta de arrendamiento sino también el plazo de arrendamiento ofertado.▪ Oferta Conjunta con el Módulo P-10.Almacén.- hasta 10 puntos.▪ Memoria descriptiva del Proyecto de Bar-Cafetería.- hasta 60 puntos	
OBSERVACIONES: Se acompañan planos-memoria de calidades-inventario de maquinaria y enseres	



B-08



PLANTA BAJA

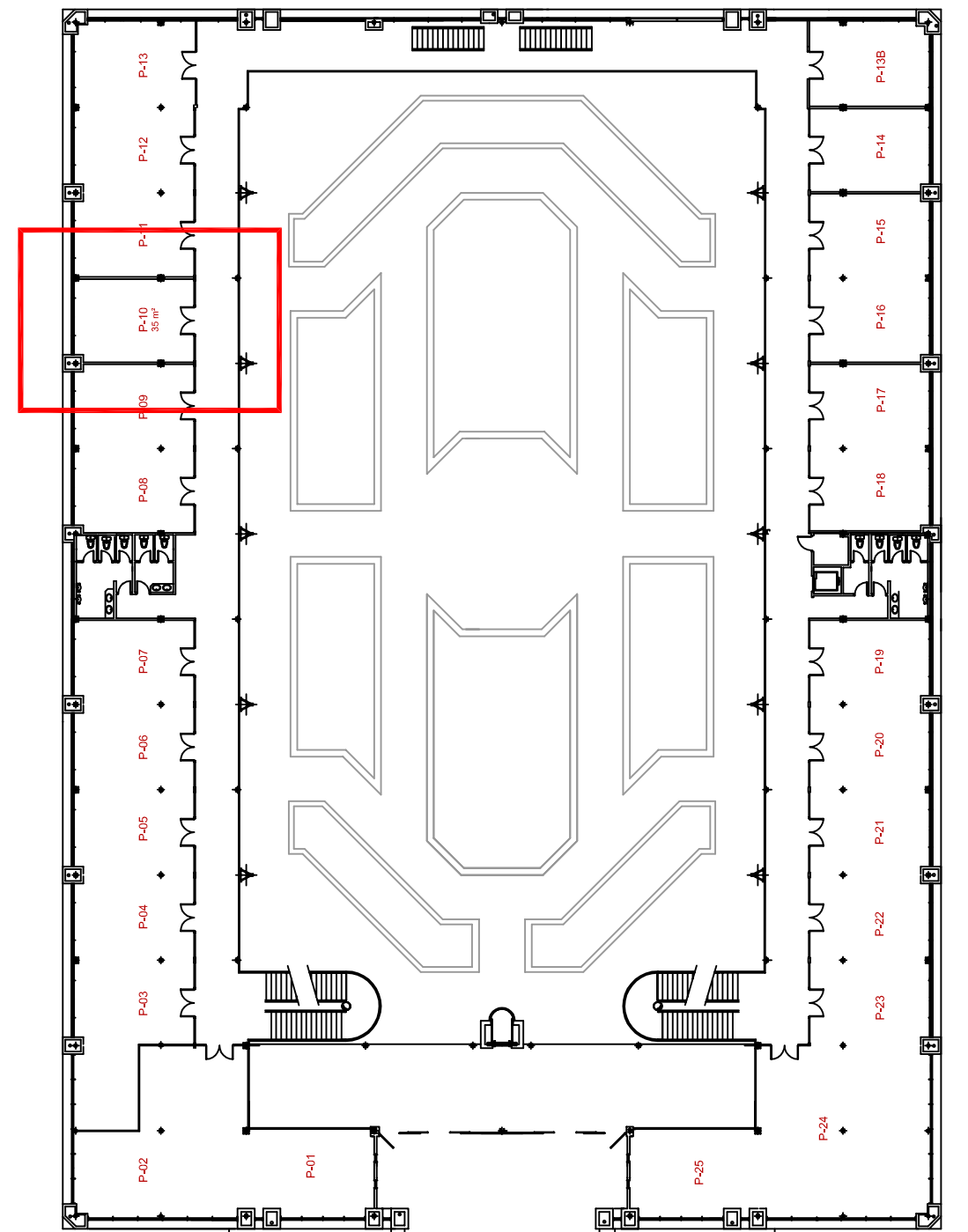
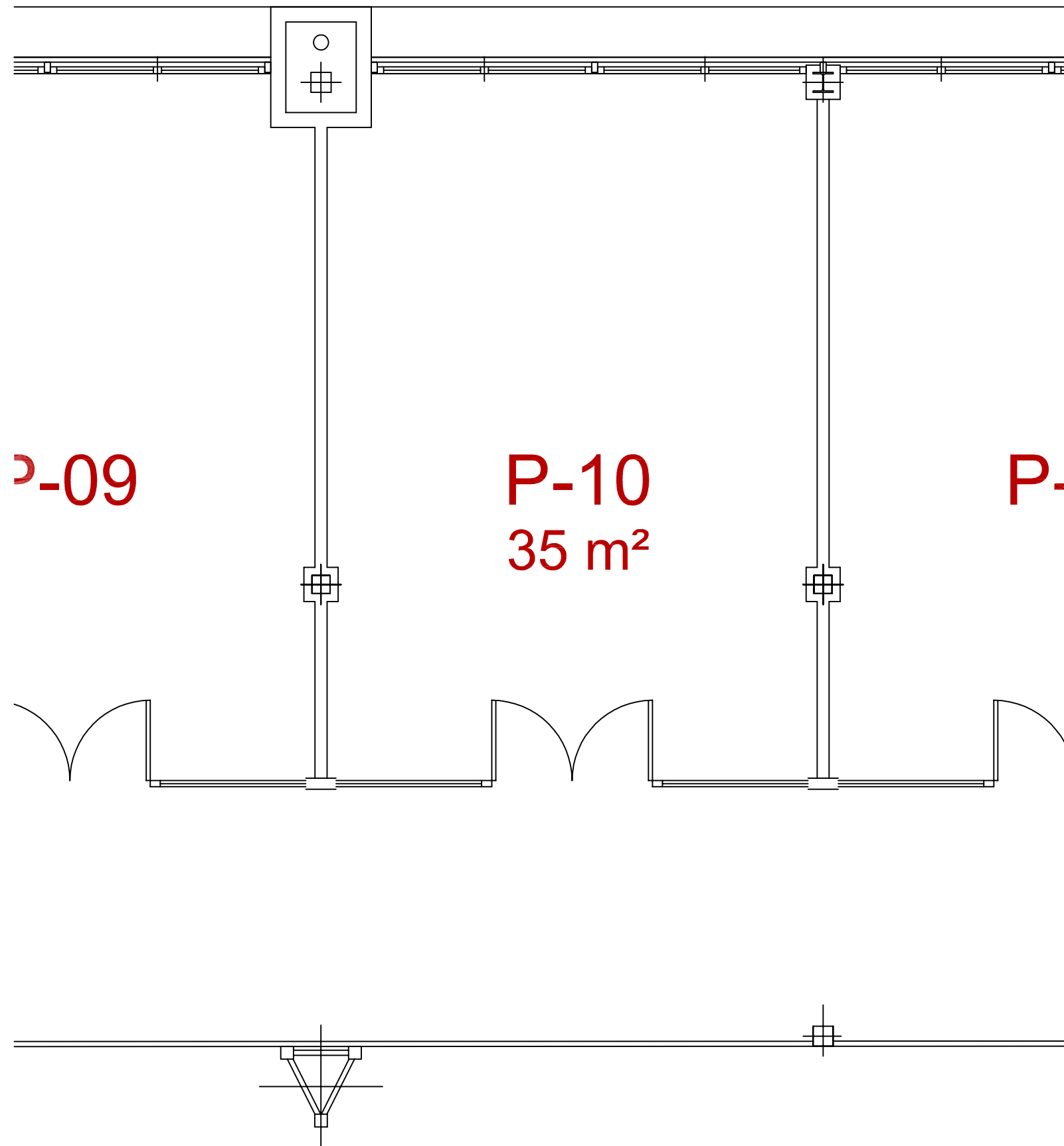


CONSORCIO DE LA ZONA FRANCA DE CÁDIZ

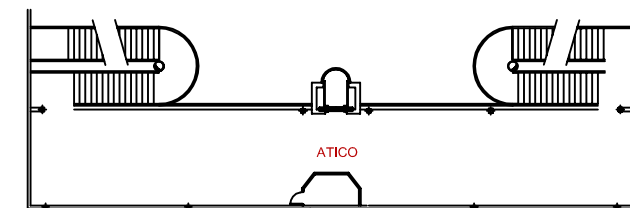
EDIFICIO "MELKART"
PLANTA BAJA - MODULO B-08

JULIO 2010

ESCALA - 1/50



PLANTA PRIMERA



ATICO



CONSORCIO DE LA ZONA FRANCA DE CÁDIZ

EDIFICIO "MELKART"
PLANTA PRIMERA - MODULO P-10

JULIO 2010

ESCALA - 1/50

Consortio zona franca de cadiz	MANTENIMIENTO	MEMORIA DE CALIDADES	EDICION 3
			13 de Febrero de 1.997
EDIF. MELKART M O D U L O 8			Realizado: Alfonso Carmona
			Supervisado: Francisco Crespo
<p data-bbox="331 353 911 389"><u>SUPERFICIE A CONTRATAR</u> 46,00 m²</p> <p data-bbox="341 450 724 486"><u>DATOS CONSTRUCTIVOS</u></p> <p data-bbox="331 546 600 577">Altura: 3,30 m</p> <p data-bbox="331 640 632 672">Fachadas: Principal:</p> <p data-bbox="620 707 1453 864">Formada por mampara en perfil de aluminio, con vidrios de seguridad STADIP formado por 2 lunas PLANILUX incoloras de 6 m/m de espesor, lámina BUTYRAL de polivinilio incolora y vidrios de color negro de 6 m/m.</p> <p data-bbox="523 898 632 929">Posterior:</p> <p data-bbox="620 960 1445 1305">Formada en su parte inferior por paneles exteriores de fachada PLASTISOL HP 200, compuesto por dos planchas de acero galvanizado y lacado de 0,8 m/m y aislamiento de poliuretano inyectado con un espesor de 50 m/m, y en su parte superior formada por dos ventanas de corredera de aluminio prelacado y vidrios de CRISTAÑOLA de 6 m/m y rejillas de lamas horizontales de acero galvanizado y prelacado en color azul.</p> <p data-bbox="523 1339 871 1370">Medianeras derecha e izquierda:</p> <p data-bbox="620 1402 1406 1433">Realizadas en fábrica de ladrillo, acabado en pintura GOTELET blanco.</p> <p data-bbox="331 1494 871 1559">Solería: Terrazo de grano fino de 40x40.</p> <p data-bbox="331 1619 1445 1747">Techo: Construido en placas de escayola decorada, desmontables sobre perfilera de aluminio lacado en color blanco.</p> <p data-bbox="331 1807 735 1906">Puertas de acceso: 1 puerta de 2 hojas.</p>			

Consortio zona franca de cadiz	MANTENIMIENTO	MEMORIA DE CALIDADES	EDICION 3
			13 de Febrero de 1.997
EDIF. MELKART M O D U L O 8			Preparado: Alfonso Carmona
			Supervisado: Francisco Crespo
<p><u>INSTALACIONES</u></p> <p><i>Climatización:</i> Consta de:</p> <p style="padding-left: 40px;">Preinstalación de equipo.</p> <p><i>Electricidad:</i> Consta de:</p> <p style="padding-left: 40px;">1 cuadro general de corriente empotrado de 24 elementos más I.C.P., para una Potencia Máxima Instalada de 21.036 w.</p> <p style="padding-left: 40px;">6 luminarias de empotrar en techo modular con 4 tubos TLD 83/36w con difusor de lamas.</p> <p style="padding-left: 40px;">9 bases de enchufes tipo SHUKO con mecanismos marca NIESSEN LX marfil.</p> <p style="padding-left: 40px;">1 equipo de alumbrado de emergencia mod. E-140 P.</p> <p><i>Hilo musical:</i> Consta de:</p> <p style="padding-left: 40px;">1 interruptor general de volumen I/O.</p> <p style="padding-left: 40px;">2 altavoces de 3 w de salida, empotrados en techo modular.</p> <p><i>Otros:</i> Voz-datos.- 2 cajas de conexiones tipo RJ-45 interconectadas en el módulo y con el resto del recinto.</p> <p style="padding-left: 40px;">Preinstalación TV-FM 1 conexión.</p> <p style="padding-left: 40px;">Detector de incendio 1 equipo en techo registrable conectado a central de detección.</p> <p style="padding-left: 40px;">Preinstalación de agua.</p> <p style="padding-left: 40px;">Preinstalación de saneamiento.</p>			

Consortio zona franca de cadiz	MANTENIMIENTO	MEMORIA DE CALIDADES	EDICION 3
			13 de Febrero de 1.997
EDIF. MELKART M O D U L O P-1 0			Realizado: Alfonso Carmona
			Supervisado: Francisco Crespo
<p data-bbox="331 353 911 392"><u>SUPERFICIE A CONTRATAR</u> 35,00 m²</p> <p data-bbox="331 450 711 488"><u>DATOS CONSTRUCTIVOS</u></p> <p data-bbox="331 546 606 584">Altura: 3,30 m</p> <p data-bbox="331 642 632 680">Fachadas: Principal:</p> <p data-bbox="620 710 1453 869">Formada por mampara en perfil de aluminio, con vidrios de seguridad STADIP formado por 2 lunas PLANILUX incoloras de 6 m/m de espesor, lámina BUTYRAL de polivinilio incolora y vidrios de color negro de 6 m/m.</p> <p data-bbox="523 898 632 936">Posterior:</p> <p data-bbox="620 965 1445 1308">Formada en su parte inferior por paneles exteriores de fachada PLASTISOL HP 200, compuesto por dos planchas de acero galvanizado y lacado de 0,8 m/m y aislamiento de poliuretano inyectado con un espesor de 50 m/m, y en su parte superior formada por dos ventanas de corredera de aluminio prelacado y vidrios de CRISTAÑOLA de 6 m/m y rejillas de lamas horizontales de acero galvanizado y prelacado en color azul.</p> <p data-bbox="523 1337 873 1375">Medianeras derecha e izquierda:</p> <p data-bbox="620 1404 1406 1442">Realizadas en fábrica de ladrillo, acabado en pintura GOTELET blanco.</p> <p data-bbox="331 1494 873 1563">Solería: Terrazo de grano fino de 40x40.</p> <p data-bbox="331 1621 1445 1749">Techo: Construido en placas de escayola decorada, desmontables sobre perfilera de aluminio lacado en color blanco.</p> <p data-bbox="331 1807 735 1912">Puertas de acceso: 1 puerta de 2 hojas.</p>			

Consortio zona franca de cadiz	MANTENIMIENTO	MEMORIA DE CALIDADES	EDICION 3
EDIF. MELKART M O D U L O P-1 0			13 de Febrero de 1.997
			Realizado: Alfonso Carmona
<p><u>INSTALACIONES</u></p> <p><i>Electricidad:</i> Consta de:</p> <p>1 cuadro general de corriente empotrado de 12 elementos más I.C.P., para una Potencia Máxima Instalada de 5.500 w.</p> <p>4 luminarias de empotrar en techo modular con 4 tubos TLD 83/36w con difusor de lamas.</p> <p>2 bases cuádruples + 4 dobles de superficie con enchufes tipo SHUKO</p> <p><i>Telefonía:</i> Acometida a pié de módulo para 5 líneas telefónicas.</p>			Supervisado: Francisco Crespo

INVENTARIO DE MAQUINARIA Y ENSERES

1 TOSTADOR CADENA
1 TOSTADOR SALAMANDRA
1 PLANCHA ELECTRICA
1 FREIDORA 2 SENOS
1 HORNO
1 CAMPANA
1 LAVAVAJILLAS
1 ARMARIO 4 PUERTAS
1 ARMARIO 2 PUERTAS MENAJE ACERO INOX
3 ESTANTERIAS ACERO INOX
1 MESA DE TRABAJO CON SENO
1 CORTAFIAMBRE
1 BATIDORA SAMMI 0,25 KW
PLATOS, VASOS, CUBIERTOS
1 MICROONDAS
UTENSILIOS COCINA: ESPUMADERA,...
MESAS Y SILLAS
11 MESAS PEQUEÑAS
2 CALENTADORES GAS
2 VENTILADORES
1 ARMARIO ACERO INOX ALMACEN Y TRPTE
1 PC - TPV
1 MUEBLE ACERO INOX CARRO UTENSILIOS
1 TV
1 MAQUINA ZUMO AUTOMATICA
2 BOTELLEROS MOSTRADOR 3 PUERTAS ACERO INOX
1 ESTANTERIA ACERO INOX MOSTRADOR 4 CAJONES
1 LAVAVAJILLAS BARRA
1 MAQUINA HIELO
2 ARCÓN CONGELADOR AEG
1 ARMARIO PLASTICO
1 ARMARIO ACERO INOX. 2 PUERTAS